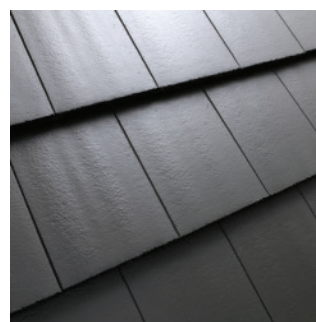
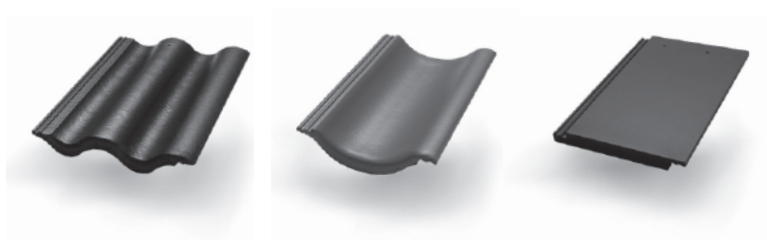


ZVIEDRIJĀ RAŽOTI

BETONA DAKSTIŅI



Benders betona dakstiņu jumts - katras mājas kronis!



BENDERS - STABILS LĪDERIS SKANDINĀVIJĀ!

Zviedrijā ražotie betona dakstiņi Benders ir izturējuši laika pārbaudi. Ģimenes uzņēmums Benders betona dakstiņu jumta segumus ražo jau kopš 1960. gada. Vairāk kā pusgadsimta pieredze, ražošanas tradīcijas, inovācijas un dinamiskā attīstība ir nodrošinājusi to, ka Benders kļuvis par atzītu līderi Skandināvijā betona dakstiņu ražošanā un ir plaši pārstāvēts lielākajā Eiropas daļā.

BENDERS betona dakstiņi ir īpaši piemēroti Ziemeļu klimatam. Vairāk kā 70 gadu ražošanas pieredze – tas ir garants kompānijas uztīcāmībai un piedāvātās produkcijas kvalitātei.



Benders rūpnīca. (Balsta, Zviedrija)

BENDERS ražotā produkcija



No neliela ģimenes uzņēmuma Benders izaudzis par lielu daudznozaru koncernu un jau daudzus gadus, papildus jumta segumu ražošanai, uzņēmums veiksmīgi darbojas arī vairākās citās nozarēs – ražo bruģi un fasādes materiālus, nodarbojas ar šķirnes zirgu audzēšanu, attīsta nekustamos īpašumus u.c.

Ģimenes uzņēmumu BENDERS raksturo stabilitāte, mērķtiecība, kvalitāte, nepārtraukta attīstība un pats galvenais - apmierināti klienti!

IZVĒLIES LABĀKO!

✓ RAŽOTI ZVIEDRIJĀ

Latvijā piedāvātā BENDERS produkcija tiek ražota Zviedrijas rūpnīcās atbilstoši augstākajiem kvalitātes standartiem. Tos regulāri testē, lai nodrošinātu to, ka klienti vienmēr saņem dakstiņus, kas kalpo ilgi.

✓ 3 DAŽĀDI PROFILI

BENDERS betona dakstiņi pieejami 3 dažādos profilos - klasiska izskata divviļņu dakstiņi, moderni plakanie dakstiņi un klasiski ekskluzīvie vienviļņa dakstiņi. To, kura tipa dakstiņus izvēlēties, lielā mērā nosaka ēkas tēls un tās īpašnieka gaume.

✓ VISPLAŠĀKĀ KRĀSU IZVĒLE ar 4 VEIDU VIRSMAS APSTRĀDI

- Standart – dakstiņi, kas divreiz krāsoti ar speciālu Benders krāsu
- Anfīks – dabīgi dakstiņi (bez pārklājuma, ar krāsu masā)
- Candor – dakstiņi ar glancētu virsmu, kas palīdz izvairīties no aļģu un sūnu veidošanās uz virsmas
- Brilliant – dakstiņi ar metālisku spīdumu. Krāsa kopā ar metālisko spīdumu, mainoties gaismai, padara jumtu neparastu un "dzīvīgu"

✓ ĪPAŠI PIEMĒROTI ZIEMEĻU KLIMATAM

BENDERS betona dakstiņu jumts - izturīgs, ilgmūžīgs, dabisks, kluss, uztīcams, vizuāli pievilcīgs un Ziemeļu klimatam piemērots. Jumta segums, kas ir izturējies laika pārbaudi!

✓ VIEGLA MONTĀŽA JEBKĀDOS LAIKAPSTĀKĻOS

Visos BENDERS betona dakstiņos jau ir izurbti skrūvju caurumi, kas atvieglo montāžu. Dakstiņu nelielais izmērs nodrošina to, ka materiāla atgriezumi ir ļoti minimāli. BENDERS dakstiņus var ieklāt jebkādos laikapstākļos!

✓ 30 GADU GARANTĪJA

Uzstādot jumtu ar oriģinālajiem BENDERS aksesuāriem, atbilstoši montāžas instrukcijai, Jūsu jumtam tiek sniegta 30 gadu garantija - dakstiņu izturībai, ūdenscaurlaidībai un sala izturībai! Lai gan jāuzsver, ka betona dakstiņi ir pierādījuši savas izcilās funkcionalitātes īpašības un to kalpošanas laiks ir līdz pat 100 gadiem.

✓ SAŅEM JAU ŠODIEN!

Populārākie BENDERS betona dakstiņi kopā ar nepieciešamajiem aksesuāriem vienmēr pieejami noliktavā Rīgā!

Jumts ir piektā mājas fasāde, tādēļ jumtam ir liela nozīme arī ēkas vizuālajā tēlā - izvēlieties gadiem pārbaudītu kvalitāti un vērtību!

CARISMA

CARISMA ir plakanie dakstiņi ar mūsdienu stilu, kas tāpat kā citur pasaulē arī Latvijā kļūst arvien populārāki. Modernie, plakanie betona dakstiņi ar precīzām, izteiktām līnijām piešķir jumtam īpašu un atšķirīgu izskatu. Šie dakstiņi ir piemēroti izmantošanai arī uz fasādes, kas nodrošina elegantu, vienmērīgu pāreju starp jumta segumu un fasādes apdari.

STANDART, granīts C000 21

✓ TEHNISKIE DATI

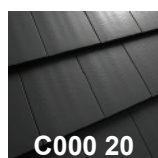
| | |
|---------------------------|----------------|
| Svars /gb | 4,5 kg |
| Svars / m ² | ~ 52 kg |
| Garums | 420 mm |
| Platums | 280 mm |
| Lietderīgais platums | 250 mm |
| Latojuma solis* | 325 - 350 mm |
| Patēriņš / m ² | 11,5 - 12,8 gb |
| Uz paletes | 210 gb |
| leteicamais jumta slīpums | sākot no 18° |

* atkarīgs no jumta slīpuma (skatīt 7. lpp)

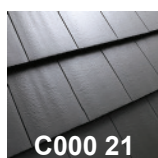


CARISMA Standart

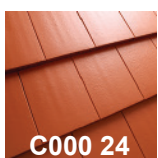
Dakstiņi, kas krāsoti ar speciālu Benders krāsu



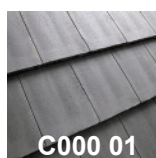
Melns



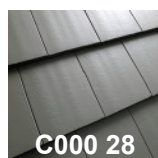
Granīts



Ķieģelsarkans



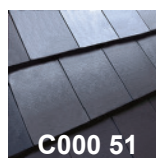
Grafīts



Pelēks

CARISMA Antīks

Dabīgs dakstiņš (bez pārklējuma, ar krāsu masā)



Granīts

CARISMA Brilliant

Dakstiņi ar metālisku spīdumu

CARISMA Speciālie dakstiņi

Aksesuāri izgatavoti no betona un ir saderīgi ar Carisma dakstiņiem

| | Pusdakstiņš (labais/kreisais) komplekts | Kores dakstiņš | Kores sākuma/beigu dakstiņš | T-veida kores dakstiņš | X-veida horizontālās kores dakstiņš | X-veida slīpās kores dakstiņš | Y-veida slīpās kores dakstiņš 18°- 45° | Dzegas dakstiņš |
|---------------------|---|----------------|-----------------------------|------------------------|-------------------------------------|-------------------------------|--|-----------------|
| Garums | 420 mm | 420 mm | 420 mm | 420 mm | 420 mm | 420 mm | 250 mm | 420 mm |
| Platums | 140 mm | 250 mm | 250 mm | - | - | - | - | 230 - 250 mm |
| Lietderīgais garums | 325 - 350 mm | 360 - 420 mm | 360 - 420 mm | - | - | - | - | 330 mm |
| Patēriņš | - | 2,4 - 2,8 gb/m | 2,4 - 2,8 gb/m | - | - | - | - | 3 gb/m |

| | Dzegas dakstiņš labais | Dzegas dakstiņš kreisais | Dzegas pusdakstiņš labais | Dzegas pusdakstiņš kreisais |
|---------------------|------------------------|--------------------------|---------------------------|-----------------------------|
| Garums | 420 mm | 420 mm | 420 mm | 420 mm |
| Platums | 305 mm | 270 mm | 180 mm | 150 mm |
| Lietderīgais garums | 335 - 350 mm | 335 - 350 mm | 335 - 350 mm | 335 - 350 mm |
| Patēriņš | - | - | - | - |

PALEMA

PALEMA ir klasiska izskata divviļņu dakstiņi, kas piemēroti visiem jumtu veidiem un praktiski jebkuram tipa ēkas projektam. Tieši tāpēc tie kļuvuši par vieniem no vispieprasītākajiem dakstiņiem visā Skandināvijā (arī Latvijā). No BENDERS betona dakstiņiem šim profilam ir pieejama visplašākā krāsu izvēle, kā arī daudzveidīgs oriģinālo betona aksesuāru klāsts.

CANDOR, melns 0200 80

✓ TEHNISKIE DATI

| | |
|---------------------------|---------------|
| Svars / gb | 4,0 kg |
| Svars / m ² | ~ 36 kg |
| Garums | 420 mm |
| Platums | 330 mm |
| Lietderīgais platums | 300 mm |
| Latojuma solis* | 310 - 375 mm |
| Patēriņš / m ² | 8,9 - 10,8 gb |
| Uz paletes | 240 gb |
| Ieteicamais jumta slīpums | sākot no 14° |

* atkarīgs no jumta slīpuma (skatīt 7. lpp)



PALEMA Standart

Dakstiņi, kas krāsoti ar speciālu Benders krāsu



Melns



Granīts



Brūns



Zaļš



Ķieģelsarkans



Dzeltens



Sarkans



Pelēks



Ķieģelsarkans/brūns



Vīna sarkans



Gaiši pelēks



Grafīta pelēks

PALEMA Antīks

Dabīgs dakstiņš (bez pārklājuma, ar krāsu masā)



Grafīts



Ķieģelsarkans



Ķieģelsarkans/vecināts

PALEMA Candor

Dakstiņi ar glancētu virsmu



Melns



Kastaņbrūns



Olivzaļš



Ķieģelsarkans



Terrakota sarkans



Pelēks



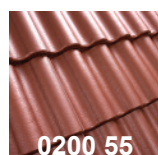
Grafīta pelēks

PALEMA Brilliant

Dakstiņi ar metālisku spīdumu



Granīts



Varš

PALEMA Speciālie dakstiņi

Aksesuāri izgatavoti no betona un ir saderīgi ar Palema dakstiņiem

| | Kores dakstiņš | Kores sākuma/beigu dakstiņš | T-veida kores sākuma/beigu dakstiņš | X-veida slīpās kores dakstiņš | X-veida horizontālās kores dakstiņš | Y-veida kores dakstiņš | Slīpās kores sākuma dakstiņš | Dzegas dakstiņš |
|---------------------|----------------|-----------------------------|-------------------------------------|-------------------------------|-------------------------------------|------------------------|------------------------------|-----------------|
| Garums | 420 mm | 370 mm | 370 mm | 600 mm | 570 mm | 340 mm | 380 mm | 420 mm |
| Platums | 230 - 250 mm | 230/250 mm | - | - | - | 370 mm | 230/245 mm | 230 - 250 mm |
| Lietderīgais garums | 360 mm | 250 - 290 mm | - | - | - | - | 270 - 340 mm | 330 mm |
| Patēriņš | 2,8 gb/m | - | - | - | - | - | - | 3 gb/m |

| | Dzegas dakstiņš labais/kreisais | Mansarda dakstiņš | L-veida kores dakstiņš | Pusdakstiņš | Vēdināšanas dakstiņš | Y-veida kores dakstiņš ar falci | Kores dakstiņš ar falci | Kores beigu dakstiņš ar falci |
|---------------------|---------------------------------|-------------------|------------------------|--------------|----------------------|---------------------------------|-------------------------|-------------------------------|
| Garums | 420 mm | 400 mm | 400 mm | 420 mm | 420 mm | 340 mm | 340 mm | 340 mm |
| Platums | 330 mm | 330 mm | 330 mm | 185 mm | 330 | 370 mm | 300 mm | 300 mm |
| Lietderīgais garums | 335 - 375 | - | - | 310 - 375 mm | 335 - 375 mm | - | 300 mm | - |
| Patēriņš | - | - | - | - | - | - | 3,3 gb/m | - |

| | Kores sākuma dakstiņš ar falci | T-veida kores sākuma/beigu dakstiņš ar falci |
|---------------------|--------------------------------|--|
| Garums | 340 mm | - |
| Platums | 300 mm | - |
| Lietderīgais garums | - | - |
| Patēriņš | - | - |

Junta rotājums "Gailis"



Junta rotājums "Alnis"



Junta rotājums "Mēnessērdzīgais"



Junta rotājumi ir saderīgi ar Palema, Eksklusiv un Carisma dakstiņiem



EXKLUSIV

EXKLUSIV ir klasiskais S-veida jeb vienviļņa dakstiņš ar augstāku profilu. Šī profila dakstiņu viļņojums uz jumta ir izteikti pamanāms. EXKLUSIV profila dakstiņi ir piemēroti gan jaunām, gan renovējamām ēkām, tomēr īpaši skaisti šis dakstiņu veids izskatās uz senlaicīgām muižām un citām vēsturiskām ēkām.

STANDART, ķieģeļsarkans/brūns 0100 29

✓ TEHNISKIE DATI

| | |
|---------------------------|----------------|
| Svars / gb | 3,9 kg |
| Svars / m ² | ~ 42 kg |
| Garums | 420 mm |
| Platums | 280 mm |
| Lietderīgais platums | 250 mm |
| Latojuma solis* | 310 - 375 mm |
| Patēriņš / m ² | 10,7 - 12,8 gb |
| Uz paletes | 240 gb |
| leteicamais jumta slīpums | sākot no 14° |

* atkarīgs no jumta slīpuma (skatīt 7. lpp)



EXKLUSIV Standart

Dakstiņi, kas krāsoti ar speciālu Benders krāsu



0100 20

Melns



0100 22

Brūns



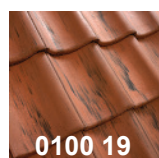
0100 23

Zaļš



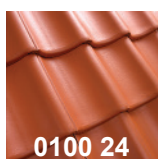
0100 01

Grafīts



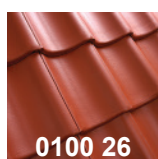
0100 19

Ķieģeļsarkans / vecināts



0100 24

Ķieģeļsarkans



0100 26

Sarkans



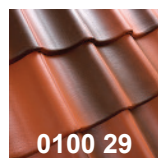
0100 25

Dzeltens



0100 28

Pelēks



0100 29

Ķieģeļsarkans / brūns



0100 48

Grafita pelēks

EXKLUSIV Antīks

Dabīgs dakstiņš (bez pārklējuma, ar krāsu masā)



0100 80

Melns



0100 84

Ķieģeļsarkans



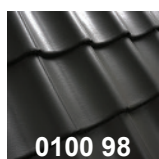
0100 86

Terrakota sarkans



0100 88

Pelēks

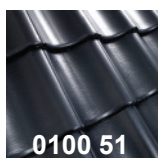


0100 98

Grafita pelēks

EXKLUSIV Brilliant

Dakstiņi ar metālisku spīdumu



0100 51

Granīts

EXKLUSIV Speciālie dakstiņi

Aksesuāri izgatavoti no betona un ir saderīgi ar Exklusiv dakstiņiem

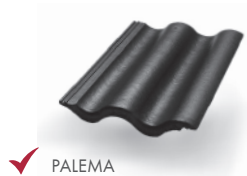
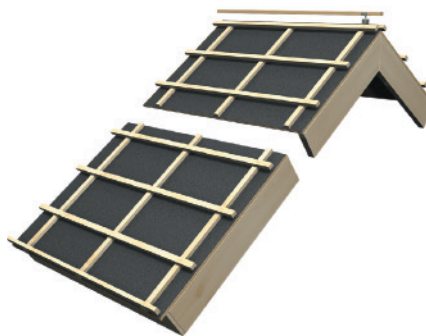
| | Kores dakstiņš | Kores sākuma/beigu dakstiņš | T-veida kores sākuma/beigu dakstiņš | X-veida slīpās kores dakstiņš | X-veida horizontālās kores dakstiņš | Y-veida kores dakstiņš | Slīpās kores sākuma dakstiņš | Dzegas dakstiņš |
|---------------------|----------------|-----------------------------|-------------------------------------|-------------------------------|-------------------------------------|------------------------|------------------------------|-----------------|
| Garums | 420 mm | 370 mm | 370 mm | 600 mm | 570 mm | 340 mm | 380 mm | 420 mm |
| Platums | 230 - 250 mm | 230/250 mm | - | - | - | 370 mm | 230/245 mm | 230 - 250 mm |
| Lietderīgais garums | 360 mm | 250 - 290 mm | - | - | - | - | 270 - 340 mm | 330 mm |
| Patēriņš | 2,8 gb/m | - | - | - | - | - | - | 3 gb/m |

LATOJUMA SOLIS

Pirms BENDERS betona dakstiņu jumta latojuma klāšanas, nepieciešams pareizi aprēķināt tā soli.

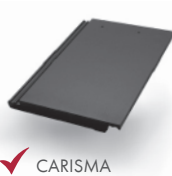
Tabulās redzams aptuvenais dakstiņu patēriņa daudzuma aprēķins un latojuma solis atkarībā no jumta slīpuma un izvēlēta dakstiņu profila.

Vairāk informācijas par BENDERS betona dakstiņu montāžu var uzzināt montāžas instrukcijā, mājaslapā vai sazinoties ar konsultantu.



✓ PALEMA

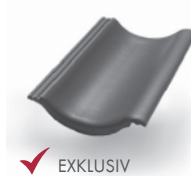
| Jumta slīpums | Latojuma solis (mm) | Palema patēriņš (gb/m ²) |
|---------------|---------------------|--------------------------------------|
| 50°+ | 375 | 8,9 |
| 45°+ | 370 | 9,0 |
| 45°+ | 365 | 9,2 |
| 40°+ | 360 | 9,3 |
| 35°+ | 355 | 9,4 |
| 35°+ | 350 | 9,6 |
| 30°+ | 345 | 9,7 |
| 25°+ | 340 | 9,8 |
| 20°+ | 335 | 10,0 |
| 15°+ | 330 | 10,1 |
| 14°+ | 310 | 10,4 |



✓ CARISMA

| Jumta slīpums | Latojuma solis (mm) | Carisma patēriņš (gb/m ²) |
|---------------|---------------------|---------------------------------------|
| 22°+ | 350 | 11,5 |
| | 345 | 11,6 |
| 18° - 21° | 340 | 11,8 |
| | 335 | 11,0 |
| | 330 | 12,2 |
| | 325 | 12,3 |

! Ja tiek izmantoti oriģinālie dzegas dakstiņi, tad latojuma solis 335 - 350 mm

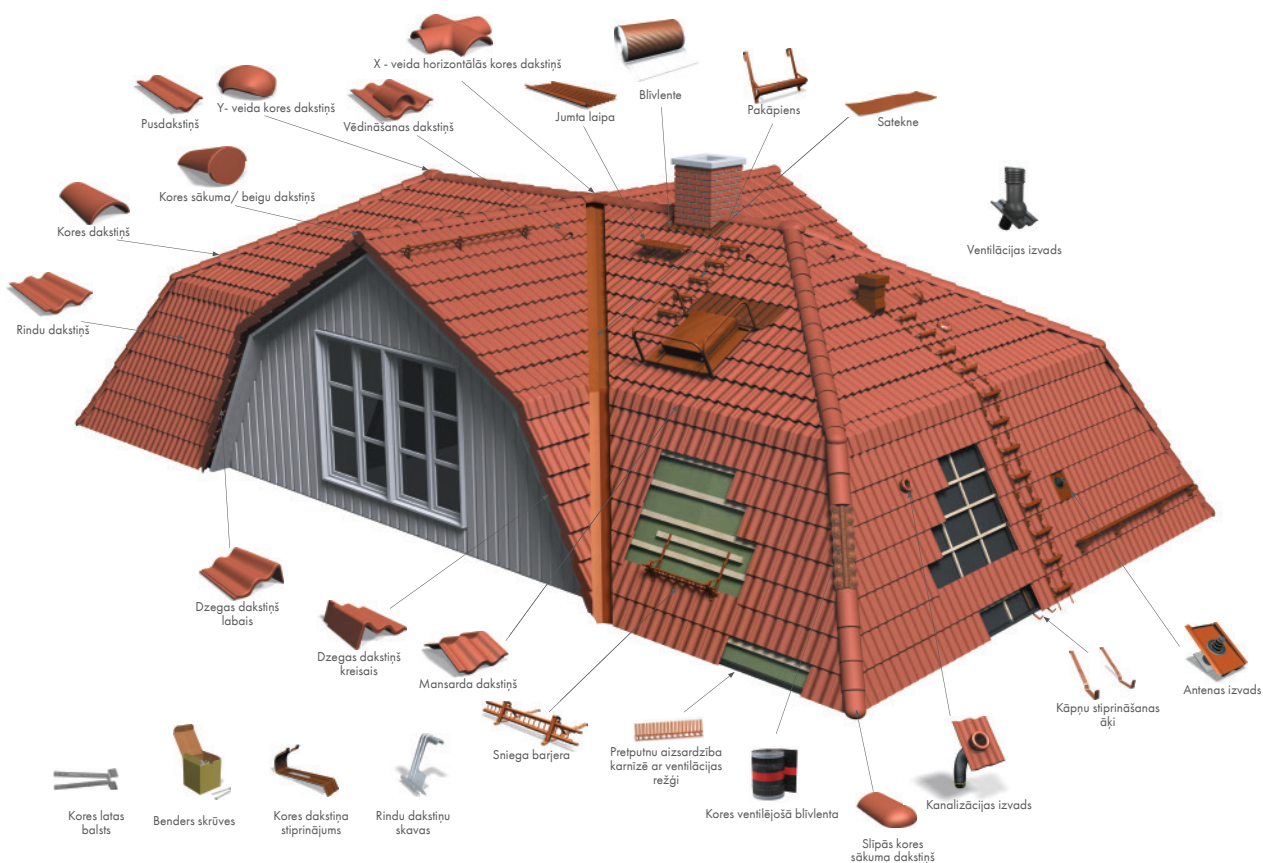


✓ EKKLUSIV

| Jumta slīpums | Latojuma solis (mm) | Ekklusiv patēriņš (gb/m ²) |
|---------------|---------------------|--|
| 22°+ | 375 | 10,7 |
| | 370 | 10,7 |
| | 365 | 10,7 |
| | 360 | 10,7 |
| | 355 | 10,7 |
| | 350 | 11,5 |
| | 345 | 11,6 |
| 18° - 21° | 340 | 11,8 |
| | 335 | 12,0 |
| | 330 | 12,2 |
| | 325 | 12,3 |
| 14° - 17° | 320 | 12,4 |
| | 310 | 12,8 |

BENDERS BETONA DAKSTIŅU JUMTA PILNA KOMPLEKTĀCIJA

Rindu dakstiņi | Kores dakstiņi | Dzegas dakstiņi |
 Jumta plēve | Stiprinājuma elementi un blīvējumi | Lāseņi, sateknes un cita veida pieslēgumi |
 Sniega barjeras, pakāpieni un jumta laipas | Dažādi jumta izvadi





✓ TĀMĒŠANA

✓ KONSULTĀCIJAS

✓ PASŪTĪJUMI

✓ PIEGĀDE VISĀ LATVIJĀ

SIA "VINTEKO" jumtu vairumtirdzniecības bāze piedāvā dažādus kvalitatīvus jumta segumu veidus un komplektējošos aksesuārus no pasaulē zināmiem ražotājiem.



Krūzes iela 3, Rīga
T +371 67395151
E info@vinteko.lv
www.vinteko.lv

